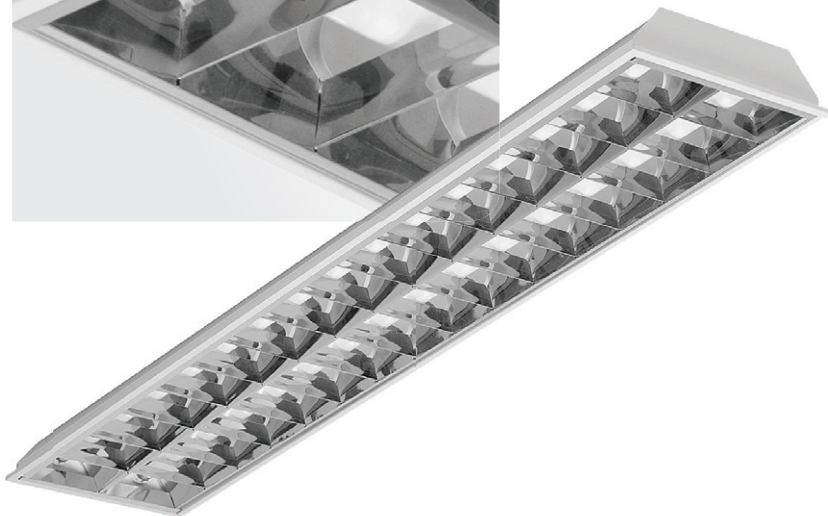


| LE-800 |



LUMINÁRIAS
T8 A T12 EMBUTIR

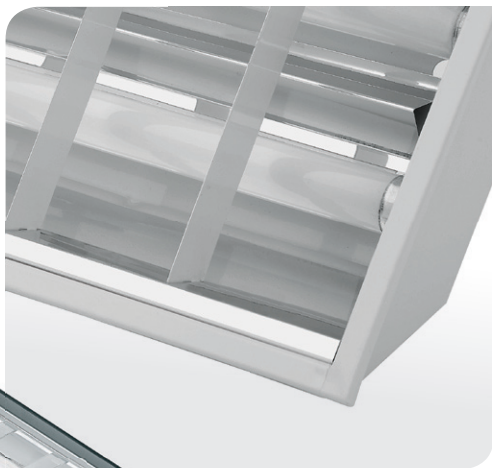


Código	Lâmpada (W)	Dimensões (mm)					Nichos (mm)	Nº Aletas	Fig.
		A	L	C	L1	C1			
05291	2x16/18	70	246	617	223	593	232x600	3	118
05280	2x16/18	70	246	617	223	593	232x600	7	119
05315	2x32/36	65	246	1243	223	1221	232x1230	8	118
05316	2x32/36	65	246	1243	223	1221	232x1230	14	119



Lâmpada Fluorescente Tubular. Corpo em chapa de aço tratada e pintada. Refletor parabólico em alumínio anodizado brilhante de alta refletância e alta pureza 99,85%. Aletas parabólicas em alumínio anodizado brilhante de alta refletância e alta pureza 99,85%. Soquete tipo push-in G-13 de engate rápido, rotor de segurança em policarbonato e contatos em bronze fosforoso. Instalação de embutir em gesso ou modulação 625x625mm ou 625x1250mm (perfis tipo T invertido).

| LE-830 |

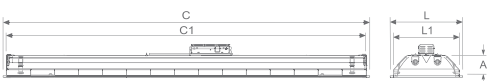


LUMINÁRIAS
T8 A T12 EMBUTIR

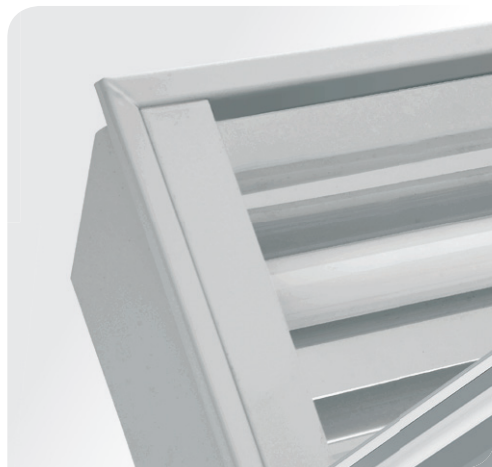


Lâmpada Fluorescente Tubular. Corpo em chapa de aço tratada e pintada. Refletor facetado em alumínio anodizado brilhante de alta refletância e alta pureza 99,85%. Aletas planas em chapa de aço tratada e pintada. Soquete tipo push-in G-13 de engate rápido, rotor de segurança em policarbonato e contatos em bronze fosforoso. Instalação de embutir em gesso ou modulação 625x625mm ou 625x1250mm (perfis tipo T invertido).

Código	Lâmpada (W)	Dimensões (mm)					Nicho (mm)	Nº Aletas	Fig.
		A	L	C	L1	C1			
08504	2x16/18	70	246	617	223	593	232x600	3	120
08505	2x16/18	70	246	617	223	593	232x600	7	121
08508	2x32/36	65	246	1243	223	1221	232x1230	8	120
08509	2x32/36	65	246	1243	223	1221	232x1230	14	121



| **LE-811** |



LUMINÁRIAS
T8 A T12 EMBUTIR



Lâmpada		Dimensões (mm)					Nicho (mm)	Fig.
Código	(W)	A	L	C	L1	C1		
05353	2x16/18	70	246	617	223	593	232x600	122
05374	2x32/36	65	246	1243	223	1221	232x1230	122



Lâmpada Fluorescente Tubular. Corpo em chapa de aço tratada e pintada. Refletor facetado em alumínio anodizado brilhante de alta refletância e alta pureza 99,85%. Soquete tipo push-in G-13 de engate rápido, rotor de segurança em policarbonato e contatos em bronze fosforoso. Instalação de embutir em gesso ou modulação 625x625mm ou 625x1250mm (perfis tipo T invertido).